

SCHEDA PERCORSO TIB 03

(Itinerario: stazione ferroviaria di Mornago Cimbro, Cuirone, ciclabile del lago di Varese, Riserva Naturale Palude Brabbia, stazione ferroviaria di Travedona Biandronno)



Tipologia: Percorso con mountain bike.

Dislivello in salita: circa 270 metri.

Dislivello in discesa: circa 300 metri.

Sviluppo: 28,5 km.

Tempo di percorrenza: 4 ore.

Elementi di Rete Natura 2000 attraversati:

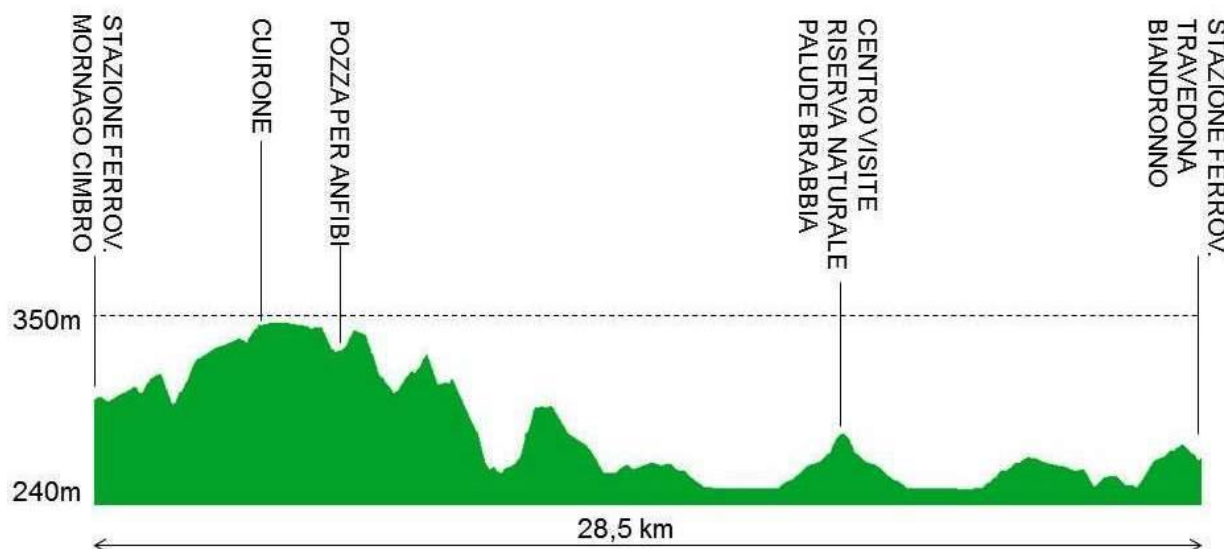
ZPS "Lago di Varese", ZPS "Palude Brabbia", SIC "Palude Brabbia".

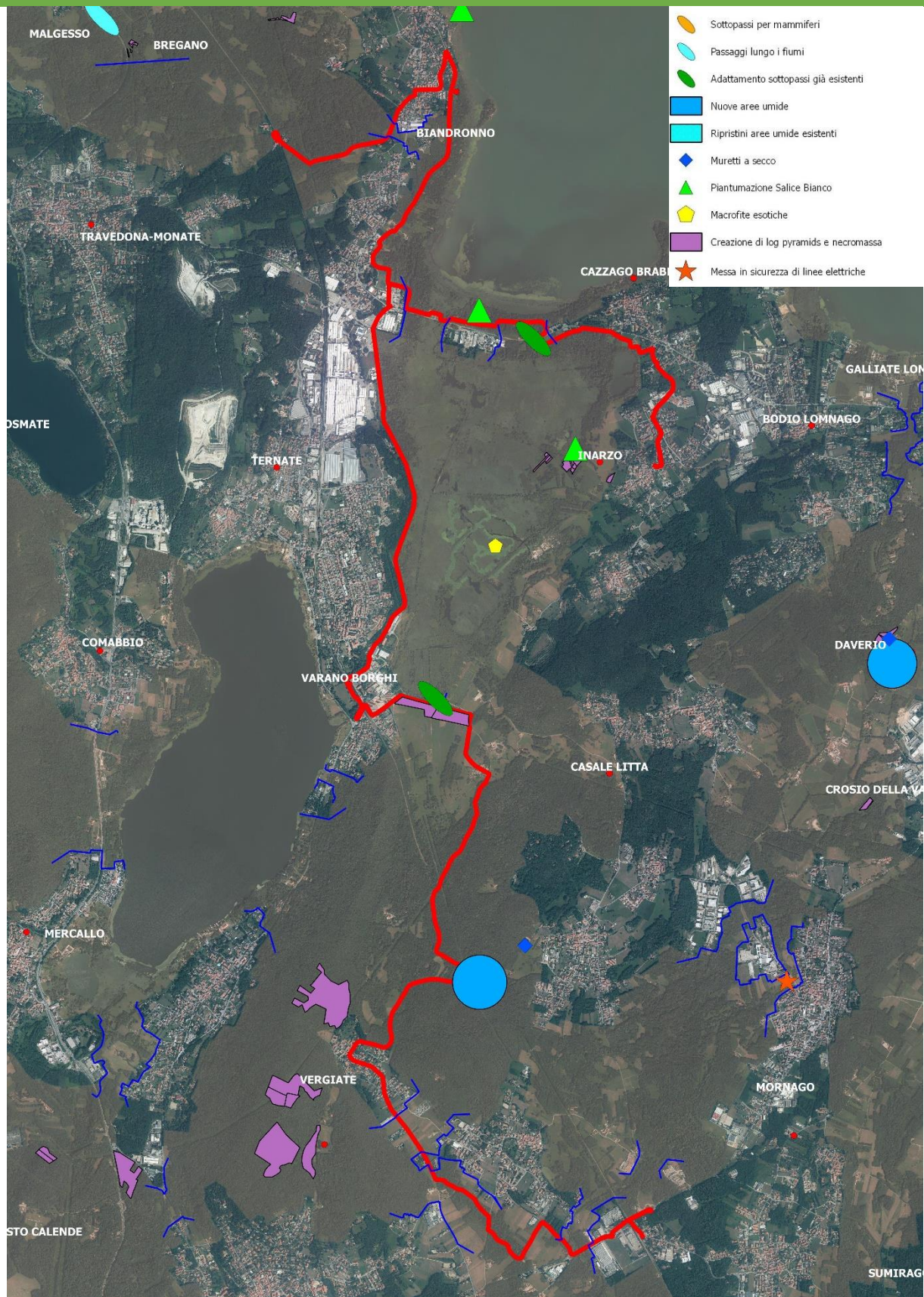
Interventi di deframmentazione e di riqualificazione ambientale realizzati nell'ambito del Progetto Life TIB attraversati dal percorso: pozza per la riproduzione degli anfibi, rinaturalizzazione di sottopassi esistenti, passaggi per la fauna lungo corsi d'acqua, interventi forestali.

Punti di appoggio: Bar/ristorante presso la stazione di Mornago Cimbro, Cuirone, bar nella zona del Centro Visite Lipu Palude Brabbia, Biandronno, Varano Borghi.

Note tecniche: è bene dotarsi di una bicicletta robusta, preferibilmente una mountain bike, in modo tale da limitare al massimo il rischio di forature o guasti. Inoltre, è opportuno avere con sé una camera d'aria di scorta, un kit per la sostituzione in caso di forature e gli attrezzi necessari per poter effettuare piccole riparazioni.

Profilo altimetrico:





Ortofoto AGEA 2012, per concessione di: Portale Cartografico della Provincia di Varese - Ufficio SIT - Settore Territorio e Urbanistica.

Descrizione sintetica dell'itinerario:

Il percorso qui proposto è un itinerario da compiere in mountain bike con partenza dalla stazione ferroviaria di Mornago Cimbri e conclusione alla stazione ferroviaria di Travedona Biandronno. Le due stazioni sono posizionate sulla stessa linea ferroviaria in modo tale da consentire un rientro con il treno al punto di partenza. Questa formula è pensata per promuovere una fruizione del territorio attraverso forme di mobilità sostenibile e per favorire l'integrazione tra l'utilizzo della bicicletta e dei mezzi pubblici. Il percorso ha uno sviluppo di 28,5 chilometri su asfalto, sterrati, piccole porzioni di sentiero ed è percorribile in circa 4 ore. In certi punti il fondo può risultare sconnesso. In altri casi, in presenza di qualche leggera salita, potrebbe essere necessario scendere dalla bicicletta per spingerla a mano. Superate le piccole asperità si può percorrere l'itinerario senza problemi.

Lasciata la stazione di Mornago Cimbri il percorso si sviluppa su asfalto attraversando il varco 39 e si inserisce nella sezione della rete ecologica che risale verso Cuirone (tutte le informazioni circa gli elementi della rete ecologica dell'area e gli interventi di deframmentazione/riqualificazione ambientale del progetto sono scaricabili dal sito di riferimento www.lifetib.it).

Il percorso risale verso l'abitato di Cuirone attraversando tratti di bosco, sterrati a bordo prato ed oltrepassando, nel territorio comunale di Cimbri, via Vergiate e via Somma Lombardo. Una volta giunti su via dei Prati si raggiunge su asfalto Cuirone, si attraversa l'abitato e si inizia il tratto su sterrato che, in bosco, porta verso la pozza per anfibi nella zona del laghetto dei Sabbioni.

Si prosegue in leggera salita per scollinare e discendere verso la zona sud della Palude Brabbia. Alla fine della discesa si piega a sinistra e ci si immette nella sterrata che costeggia la provinciale SP35. Dopo alcune centinaia di metri si transita nel punto in cui sarà effettuato uno degli interventi di deframmentazione del progetto Life TIB, ovvero la naturalizzazione di un sottopassaggio ostruito da reti metalliche posto sotto il manto stradale della SP35 (gli interventi di questo tipo riducono la mortalità su strada degli animali in transito i quali, ritrovando un passaggio naturale sotto il manto stradale, evitano l'attraversamento della strada in superficie. L'elenco degli interventi di deframmentazione e riqualificazione ambientale posti in essere nell'ambito del progetto è scaricabile dal sito www.lifetib.it).

Il percorso prosegue costeggiando il lato ovest della palude oltrepassando la stazione di inanellamento Lipu per arrivare alla ciclabile del lago di Varese. Si imbecca la ciclabile in direzione Bodio Lomnago e la si abbandona all'altezza di Inarzo per raggiungere il Centro Visite Lipu della Riserva Naturale Palude Brabbia*. Lasciato il centro si rientra in ciclabile e si percorre lo stesso tratto questa volta in direzione ovest (lungo il percorso di andata e ritorno si attraversa un sottopasso esistente che è stato naturalizzato sempre nell'ambito degli interventi del progetto). Si prosegue sulla ciclabile verso Biandronno. Giunti nell'abitato, il percorso risale verso la provinciale SP18 che si supera per raggiungere, sempre su asfalto, prima la zona del varco 8 e poi la stazione di Travedona Biandronno, punto di chiusura dell'itinerario.

*Nei pressi del Centro Visite Lipu inizia il percorso ad anello TIB 06 che conduce ai capanni di osservazione della riserva. Consigliamo vivamente di prendere informazioni presso il Centro Visite Lipu circa la possibilità di effettuare, in una successiva giornata, una visita nella parte di riserva integrale della Palude Brabbia.



Grazie al contributo di:



**fondazione
c a r i p l o**